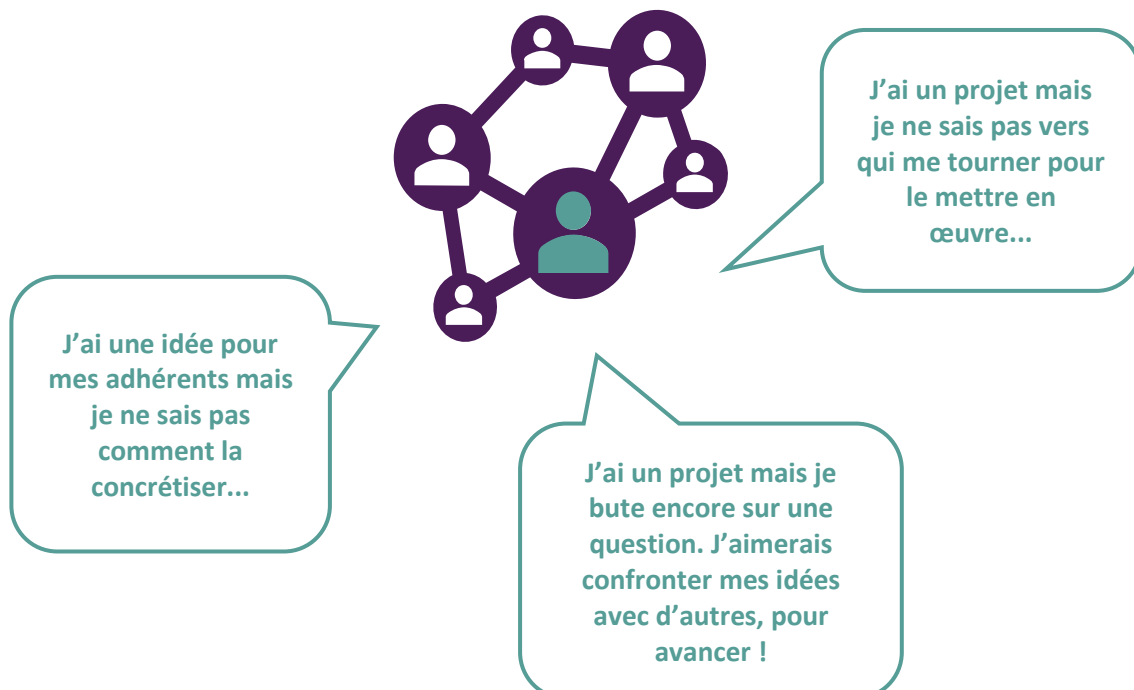


Vous êtes un organisme représentant les entreprises et leurs intérêts (organisation professionnelle, réseau ou club, mutuelle, OPCO, etc.),

Vous souhaitez répondre aux besoins de vos adhérents en matière de **Performance et de Qualité de Vie au Travail**,

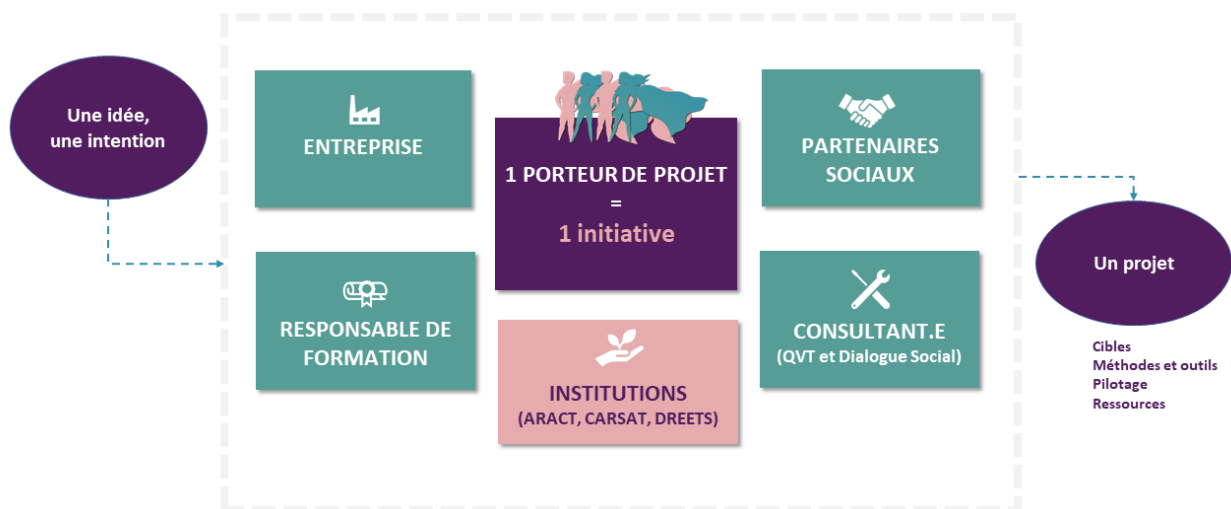
Vous avez en projet de leur proposer une action collective d'accompagnement au changement, de formation, de sensibilisation ou tout autre type d'action les mobilisant collectivement ?

Elence vous propose de participer
à son **Laboratoire de projets**
pour vous aider à concevoir, à stabiliser ou à enrichir votre action.



LAB'ELENCE, un réseau d'acteurs au service de votre projet :

Lab'Elence est un **dispositif d'innovation collaborative** vous permettant d'accélérer des initiatives Performance et Qualité de Vie au Travail, en faveur de vos adhérents – en particulier les projets visant à **promouvoir dans les entreprises des approches participatives, fondées sur le dialogue de travail et le dialogue social.**



Durant une journée, vous pourrez présenter votre projet et échanger avec un **collectif d'acteurs** (entreprises, consultants, partenaires sociaux, formateurs et institutions) qui vous permettra :

1. De **préciser les méthodes et outils adaptés aux besoins de vos adhérents** – à la lumière de ceux éprouvés par Elence depuis 2017,
2. **D'identifier des ressources utiles** à votre action (expérience d'entreprises, cabinets conseil, acteurs de la formation, possibilités de co-financements publics),
3. De **préciser avec ces acteurs une feuille de route**, pour vous accompagner dans vos initiatives.

LAB'ELENCE, pour quelle production ?

Un projet :

- Défini dans ses grandes lignes et clarifié dans ses grandes étapes,
- Intégrant les principes et méthodes éprouvés par Elence, engageant toutes les parties dans la transformation de l'entreprise,
- Répondant aux critères d'éligibilité d'Elence, qui ouvrent à d'éventuels cofinancements publics (expérimentation et diffusion).

Un plan d'action de porteur avec, pour chaque étape du projet :

- Une clarification de son rôle et de son engagement,
- Une identification des ressources utiles et mobilisables.

Des relations privilégiées avec de potentiels partenaires en matière de méthodologie et de financement.

LAB'ELENCE, pour quel type de projets ?

Elence vise le déploiement de ses principes et méthodes auprès d'un large public d'entreprises.

- Les projets soutenus sont donc des projets adressés à des **collectifs d'entreprises**. Ces projets peuvent développer des activités d'accompagnement-conseil, de formation/formation-action ou de sensibilisation,
- Ils doivent inclure des activités de capitalisation pour une **large diffusion** d'expériences/enseignements/méthodes/outils, etc. à destination de l'ensemble des adhérents du porteurs et partenaires Elence.

De même, Elence souhaite promouvoir la **qualité des fonctionnements collectifs** comme levier de performance et de Qualité de Vie au Travail.

- La question des dialogues en entreprise fait donc partie intégrante des méthodes et outils à inclure dans les projets,
- Cela s'entend du **dialogue de travail**, autant que du **dialogue social**.

LAB'ELENCE, quelles modalités de travail le 10 février ?

Au cours d'une journée rythmée et conviviale d'intelligence collective, différents temps de travail vous seront ainsi proposés pour :

- Partager et d'approfondir avec des pairs votre pré-projet dans ses intentions, son organisation, ses livrables, etc.,
- Envisager des pistes complémentaires,
- Etoffer et affiner vos plans d'actions pour leur mise en œuvre

LAB'ELENCE, avec quel engagement ?

Elence souhaite soutenir des projets dans lesquels l'**engagement** des acteurs est plein et entier.

Ainsi, au delà de la présence annoncée, chacun s'engage à :

- Respecter les règles de confidentialité et de non-jugement de tout incubateur,
- Collaborer avec les présents en mettant son expertise métier à disposition de l'évolution des projets.

Le porteur s'engage à :

- Présenter un projet qu'il a la volonté de réaliser, quel qu'en soit le degré de maturité à ce stade,
- Venir avec un ou deux représentants d'entreprise, qui pourront valider la proposition et les éventuelles nouvelles orientations du projet.
- Répondre au principe de co-financements publics-privés, voulus par Elence
- Intégrer au suivi du projet l'une ou l'autre des institutions partenaires d'Elence.

En contrepartie, les institutions partenaires d'Elence (Aract, Carsat, Dreets) s'efforcent de **soutenir le projet.**

Contacts :

Aract : Jérôme Bertin – j.bertin@anact.fr