



**LES ACTEURS DE L'ENSEIGNEMENT SUPÉRIEUR
EN AUVERGNE-RHÔNE-ALPES
S'ENGAGENT
DANS**

L'humain au cœur de la performance globale

et vous présentent en 2018 leur
rapport d'étape

Une série déclinée en cinq épisodes

Episode 1

**Un projet
multiorga-
-nisationnel**

Episode 2

**Un état
des lieux
2017**

Episode 3

**Des
exemples de
réalisation**

Episode 4

**Des outils
pour
construire**

Episode 5

**Des points
de repère
prospectifs**

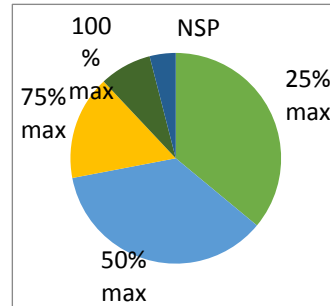
Un état des lieux 2017

Le saviez-vous ?

Des faits et statistiques prévisibles
(disparités de prise en compte, notions à clarifier...)
côtoient des aspects qualitatifs et quantitatifs
plus étonnants,

à découvrir dans ce bilan effectué
entre juin 2016 et décembre 2017.

Prise en compte du référentiel BES&ST(*)
dans les établissements de l'enquête CNAMTS



(*) BES&ST : bases essentielles en santé et sécurité au travail (dont RPS)

Des points de repère prospectifs

Cet épisode propose une réflexion prospective apportant des éléments aux questions telles que

Quelle vision ?

Quelle déclinaison
en objectifs
pédagogiques ?

Quelles modalités
pédagogiques ?

Comment
construire cela
dans les équipes
enseignantes ?

Comment la
direction de
l'établissement
peut-elle agir ?

et abordant au passage les thèmes suivants :

Sens

RSE

Digital

Individuel,
collectif

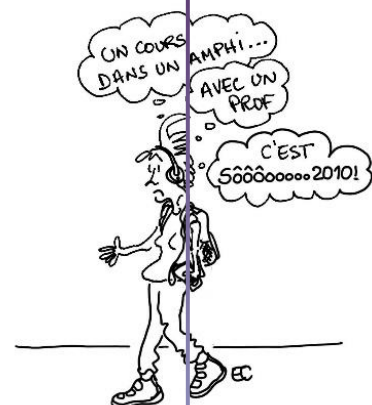
International

Métiers,
emplois

Des outils pour construire



Thèmes des journées collectives :



- Santé, qualité de vie au travail et performance globale : représentations et **définitions**
- Conduite de **changement**, de projet
- Performance **humano-technologique**
- L'humain dans la **performance des différents métiers** de l'entreprise
- **Compétences** pour une performance globale
- Référentiel et **parcours pédagogiques**
- **Innovations pédagogiques** au service de la performance globale

Des exemples de réalisation

Des fiches « école » présentant

Carte d'identité
Dispositifs remarquables
Autres actions dans le champ SQVT&PG
Projets encouragés par Elence
Contact



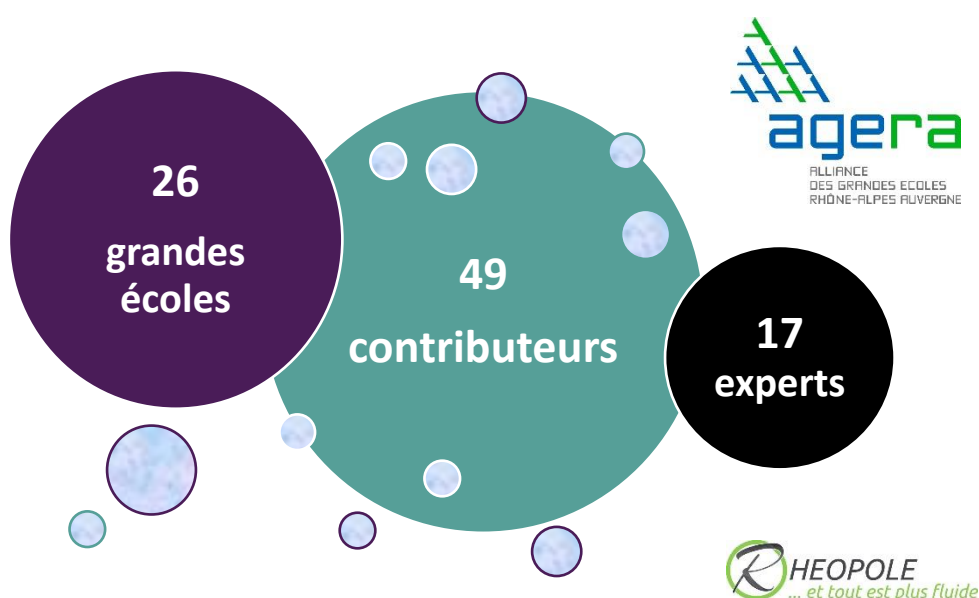
Des exemples d'accompagnement d'établissement

Le fonctionnement inédit d'un projet multiorganisationnel

Elence : un partenariat public – privé régional



Chantier B12, consacré à la formation initiale



Pour en savoir davantage
ou rejoindre la communauté
Elence – Enseignement supérieur

Didier COTE
didier.cote@carsat-ra.fr

Pascale PAYAN
pascale.payan@elence.fr

Françoise ROBERT
f.robert@rheopole.com